



Specifikationer

Km
84.000

Km/l
21,3

1. registrering
Juni 2013

Modelår
2013

Nypris
DKK 79.997,-

HK / Nm
70 HK / 99 Nm

Type
Mikro

0-100 km/t
15,0 sek

Tophastighed
156 km/t

Drivmiddel
Benzin

Trækjul
Forhjul

Tank
35 l

Grøn ejerafgift
DKK 840,- / årligt

Geartype
Manuelt gear

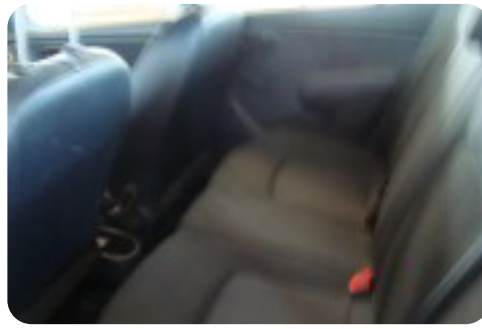
Gear
5 gear

Hyundai i10

Base

Solgt

Billeder (6)



Udstyrsliste (2)

A

ABS bremses

T

Tågelygter

Bemærk: Der tages forbehold for eventuelle indtastnings- og beregningsfejl.