



## Specifikationer

Km  
159.000

Km/l  
21,3

1. registrering  
Juli 2014

Modelår  
2014

Nypris  
DKK 282.990,-

HK / Nm  
130 HK / 230 Nm

Type  
St.car

0-100 km/t  
10,0 sek

Tophastighed  
205 km/t

Drivmiddel  
Benzin

Trækjul  
Forhjul

Tank  
53 l

Grøn ejeravgift  
DKK 840,- / årligt

Geartype  
Manuelt gear

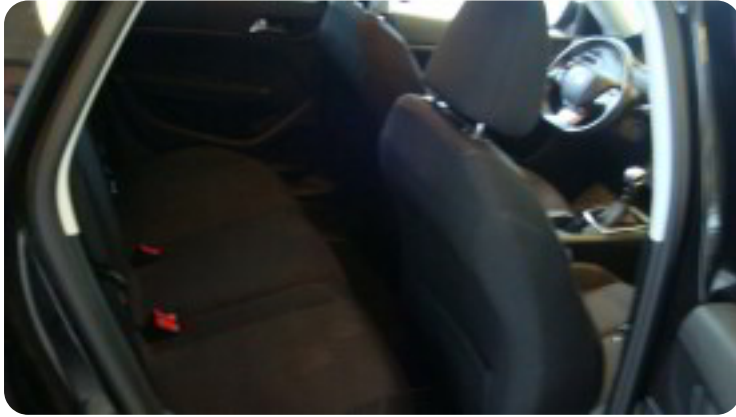
Gear  
6 gear

## Peugeot 308

e-THP 130 Active SW

**Solgt**

## Billeder (7)



## Udstyrsliste (14)

### A

ABS bremseser Aircondition Alufælge

### E

EI-ruder EI-spejle EI-spejle med varme

### F

Fjernbetjent centrallås

### H

Højdejusterbart førersæde

### L

LED kørelys Læderrat

### S

Splitbagsæder Stofsæder Sædevarme

### T

Tågelygter

**Bemærk:** Der tages forbehold for eventuelle indtastnings- og beregningsfejl.